

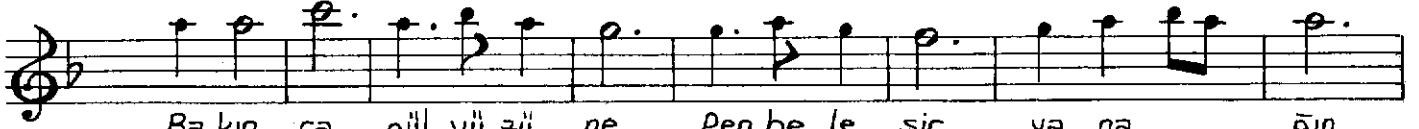
Usulü : SEMAİ

MUHAYYERKÜRDÎ SARKI
(Bakınca gül yüzüne)

Söz : GÜNSEL ÇELİKOĞLU
Müzik : İRFAN ÖZBAKIR



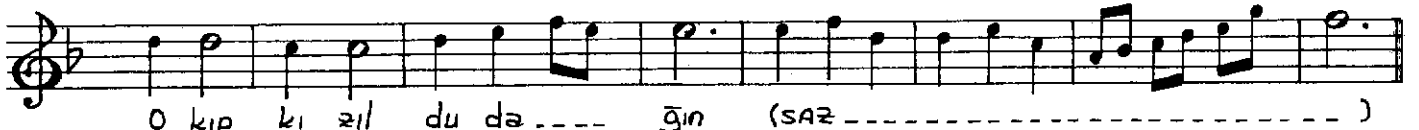
(ARANAĞME -----)



Ba kın ca gül yü zü ne Pen be le şir ya na ---- ğin



(SAZ -----) Bir ta ze gül gon ca sı ;



O kıp kı zıl du da ---- ğin (SAZ -----)



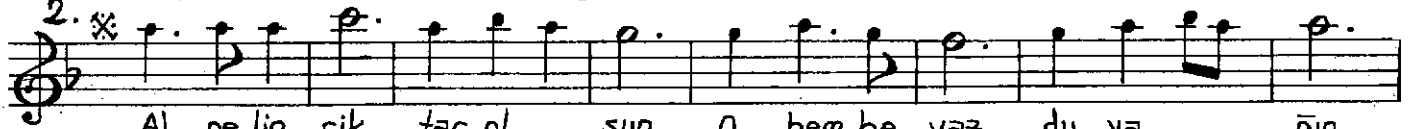
Dol sa lâ le sün bül -- ler Me nek şe ler ku ca -- ğin



(SAZ -----) Ver se ye ter gü ze -- lim



Bir gon ca gül du da -- ğin (SAZ -----)



Al ge lin cik tac ol -- sun O bem be yaz du va ---- ğin



(SAZ -----) Gel gü ze lim gel -- ba na



Sa na has ret ku ca ---- ğim (SAZ -----)

(1) Bakınca gül yüzüne

(Nakarat)

(2) Al gelincik tac olsun

Penbeleşir yanağın

Dolsa lâle sünbüller

O bembeyaz duvağın

Bir taze gül gonçası

Menekseler kucağın

Gel güzelim gel bana